

**stamue**  
FERTIGUNGSTECHNIK GMBH



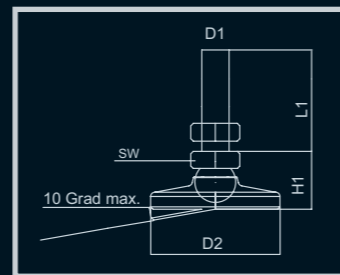
**EDELSTAHL STELLFÜSSE**

# UNSERE STELLFÜSSE WERDEN KOMPLETT AUS EDELSTAHL GEFERTIGT



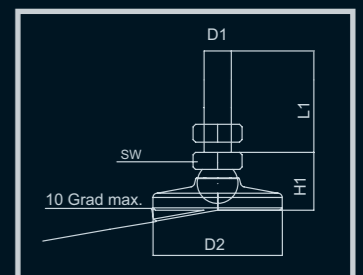
## Gelenkteller mit Kontermutter Standard

D1	D2	L1	SW	H1	H ges.	Best.Nr.	max. Traglast
M6	29	25	10	14	39	01.06.039	1,50 KN
M8	39	30	13	17	47	01.08.047	2,50 KN
M10	49	37	17	23	60	01.10.060	4,00 KN
M12	59	52	19	27	79	01.12.079	5,00 KN
M16	79	53	24	32	85	01.16.085	10,00 KN
M20	84	80	30	44	124	01.20.124	15,00 KN
M24	88	105	36	46	151	01.24.151	20,00 KN



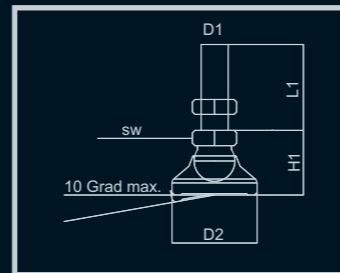
## Gelenkteller mit Kontermutter Standard (Die Gewindelänge bestimmen Sie)

D1	D2	??/L1	SW	H1	Best.Nr.	max. Traglast
M6	29	nach Vorgabe	10	14	05.06.???	1,50 KN
M8	39	nach Vorgabe	13	17	05.08.???	2,50 KN
M10	49	nach Vorgabe	17	23	05.10.???	4,00 KN
M12	59	nach Vorgabe	19	27	05.12.???	5,00 KN
M16	79	nach Vorgabe	24	32	05.16.???	10,00 KN
M20	84	nach Vorgabe	30	44	05.20.???	15,00 KN
M24	88	nach Vorgabe	36	46	05.24.???	20,00 KN



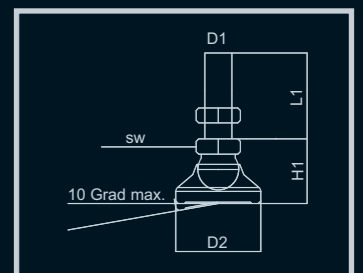
## Gelenkteller mit Kontermutter Klein

D1	D2	L1	SW	H1	H ges.	Best.Nr.	max. Traglast
M6	20	25	10	14	39	02.06.039	1,50 KN
M8	25	30	13	17	47	02.08.047	2,50 KN
M10	32	37	17	23	60	02.10.060	4,00 KN
M12	39	52	19	27	79	02.12.079	5,00 KN
M16	49	53	24	32	85	02.16.085	10,00 KN
M20	59	80	30	44	124	02.20.124	15,00 KN
M24	59	105	36	46	151	02.24.151	20,00 KN



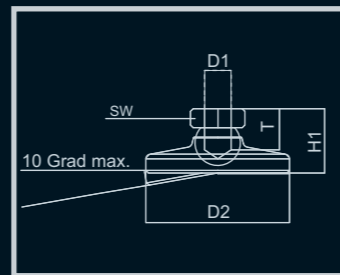
## Gelenkteller mit Kontermutter Klein (Die Gewindelänge bestimmen Sie)

D1	D2	??/L1	SW	H1	Best.Nr.	max. Traglast
M6	20	nach Vorgabe	10	14	06.06.???	1,50 KN
M8	25	nach Vorgabe	13	17	06.08.???	2,50 KN
M10	32	nach Vorgabe	17	23	06.10.???	4,00 KN
M12	39	nach Vorgabe	19	27	06.12.???	5,00 KN
M16	49	nach Vorgabe	24	32	06.16.???	10,00 KN
M20	59	nach Vorgabe	30	44	06.20.???	15,00 KN
M24	59	nach Vorgabe	36	46	06.24.???	20,00 KN



## Gelenkfüsse mit Innengewinde Standard

D1	D2	T	SW	H1	Best.Nr.	max. Traglast
M6	29	8	10	14	03.06.000	1,50 KN
M8	39	8	13	17	03.08.000	2,50 KN
M10	49	10	17	23	03.10.000	4,00 KN
M12	59	12	19	27	03.12.000	5,00 KN
M16	79	14	24	32	03.16.000	10,00 KN
M20	84	18	30	44	03.20.000	15,00 KN
M24	88	24	36	46	03.24.000	20,00 KN



**Anwendung:** Sind als Fuß- und Druckstück verwendbar.

**Werkstoff:** Alle Komponenten – ob Bolzen oder Teller – sind aus rostfreiem Stahl 1.4301 gefertigt. Die Kontermutter entspricht der DIN EN 24 035 A2.

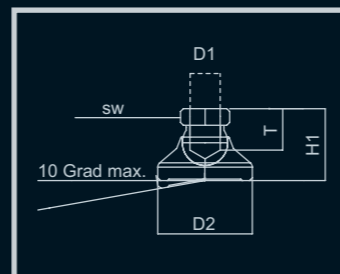
**Hinweis:** Die statische Belastbarkeit der Gelenkteller mit Kontermutter sowie der Gelenkfüsse aus dem Werkstoff 1.4301 ist aufgrund der Belastbarkeit der Schraube (Festigkeitsklasse A2) begrenzt.

**??/L1:** Die letzten 3 Ziffern der Bestellnummer werden durch Ihre gewünschte Gewindelänge bestimmt. Alle Gewindestifte werden aus Gewindestangen nach DIN 976-A2 gefertigt und mit hochfester Schraubensicherung in das Oberteil der Gelenkfüsse eingeklebt.  
Bestellbeispiele: 05.06.050 Gewindelänge L1 = 50 mm, 05.06.100 Gewindelänge L1 = 100 mm

**Optional:** Kundenspezifische Wünsche, z.B. in Form von Feingewinden, Zollgewinden oder Edelstahllegierungen, sind auf Anfrage erhältlich.

## Gelenkfüsse mit Innengewinde Klein

D1	D2	T	SW	H1	Best.Nr.	max. Traglast
M6	20	8	10	14	04.06.000	1,50 KN
M8	25	8	13	17	04.08.000	2,50 KN
M10	32	10	17	23	04.10.000	4,00 KN
M12	39	12	19	27	04.12.000	5,00 KN
M16	49	14	24	32	04.16.000	10,00 KN
M20	59	18	30	44	04.20.000	15,00 KN
M24	59	24	36	46	04.24.000	20,00 KN



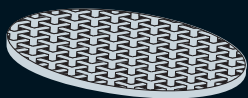
# EDEL & STABIL – STELLFÜSSE VON STAMUE



**OPTIONAL: Selbstklebende Scheiben in den Ausführungen Rutschfest oder Filz**

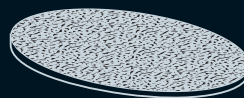
**Selbstklebende Scheiben für Gelenkteller mit Konturmutter sowie Gelenkfüße Standard**

**Rutschfest**



D1	Best.Nr.
M6	R.00.06.135
M8	R.00.08.135
M10	R.00.10.135
M12	R.00.12.135
M16	R.00.16.135
M20	R.00.20.135
M24	R.00.24.135

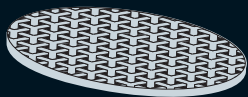
**Filz**



D1	Best.Nr.
M6	F.00.06.135
M8	F.00.08.135
M10	F.00.10.135
M12	F.00.12.135
M16	F.00.16.135
M20	F.00.20.135
M24	F.00.24.135

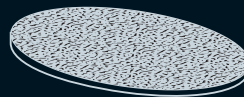
**Selbstklebende Scheiben für Gelenkteller mit Konturmutter sowie Gelenkfüße Klein**

**Rutschfest**



D1	Best.Nr.
M6	R.00.06.246
M8	R.00.08.246
M10	R.00.10.246
M12	R.00.12.246
M16	R.00.16.246
M20	R.00.20.246
M24	R.00.24.246

**Filz**



D1	Best.Nr.
M6	F.00.06.246
M8	F.00.08.246
M10	F.00.10.246
M12	F.00.12.246
M16	F.00.16.246
M20	F.00.20.246
M24	F.00.24.246

**Material Rutschfest:**

NBR/SBR-Kautschuk, schwarz, ca. 65 Shore A  
ölbeständig - bedingt säurebeständig

**Material Filz:**

Walkfilz, grau

**Baumaße:**

Die Baumaße H1 und Hges. der Gelenkteller sowie der Gelenkfüße erhöht sich bei allen Abmessungen um ca. 1-2 mm gegenüber den Angaben der Tabellen.

**Option:**

Kundenspezifische Wünsche, z.B. in Form von Sondermaterialien als Unterlage, sind auf Anfrage erhältlich.